

Badania sondażowe

mgr Magdalena Szpunar



Metody zbierania danych sondażowych

- Ankieta pocztowa
- Wywiad bezpośredni
- Wywiad telefoniczny



Tematy do badań sondażowych

- najlepsza metoda zbierania danych w celu opisania populacji zbyt dużej, by ją obserwować bezpośrednio
- dzięki starannemu doborowi losowemu możemy zakładać, że cechy naszych respondentów odzwierciedlają cechy szerszej populacji



Ankieta pocztowa

ZALETY

- niski koszt
- obniżenie błędu stroniczości
- większa anonimowość
- udzielanie przemyślanych odpowiedzi i możliwość konsultacji
- dostępność

WADY

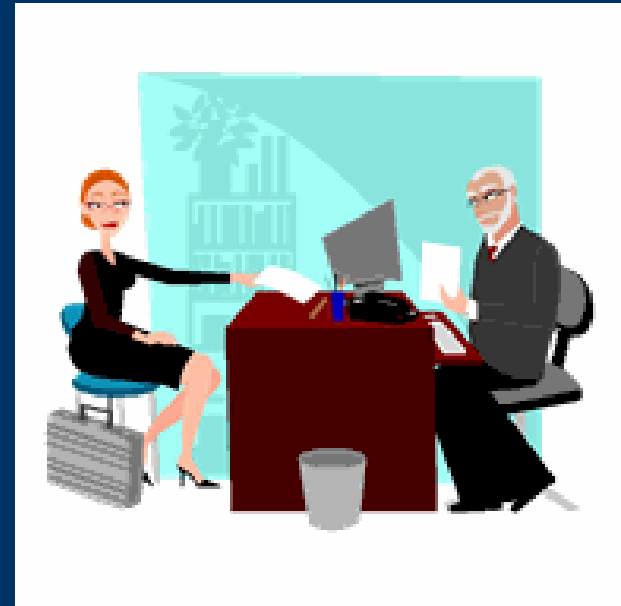
- wymaga prostych pytań
- brak możliwości sondowania
- utrata kontroli nad tym, kto udziela odpowiedzi
- niski odsetek odpowiedzi 20 - 40%

Wywiad osobisty

- wywiad wg. ustruktrowanego planu: liczba zadawanych pytań oraz sposób ich formułowania są identyczne dla wszystkich respondentów
 - wywiad zogniskowany: prowadzony wg. planu
 1. odbywa się z osobami, które mają określone doświadczenia
 2. odwołuje się do sytuacji, które były analizowane przed rozpoczęciem wywiadu
 3. przeprowadzany zgodnie z planem
 4. Skupia się na doświadczeniach badanych osób
-
-

Wywiad osobisty c.d.

- wywiad nieukierunkowany (swobodny): badacz nie kieruje się planem, nie zadaje pytań wg. ustalonej kolejności



Wywiad osobisty

ZALETY

- elastyczność
- kontrolowanie sytuacji, w której prowadzony jest wywiad
- wyższy odsetek otrzymanych odpowiedzi
- zbieranie dodatkowych informacji

WADY

- wyższe koszty
- stronniczość osoby prowadzącej wywiad
- brak anonimowości



Zasady prowadzenia wywiadu

- powiedz respondentowi kim jesteś i kogo reprezentujesz
 - powiedz respondentowi, co robisz, tak, aby wzbudzić jego zainteresowanie
 - powiedz respondentowi, w jaki sposób został wybrany
 - dostosuj swoje postępowanie do sytuacji
 - stwórz atmosferę zaufania i zrozumienia
-
-

Sondowanie

- osoba prowadząca wywiad stymuluje do dyskusji i otrzymywania większej ilości informacji
- motywuje respondentów do poszerzania, wyjaśniania własnej odpowiedzi
- im wywiad jest mniej ustrukturowany, tym ważniejszą rolę pełni sondowanie



Wywiad telefoniczny



- Przeciętne koszty
- Krótki czas, duża liczba respondentów
- Kontrola poprawności zadawania pytań i poprawność rejestrowania danych
- Możliwość odmowy odpowiedzi na pytania
- „przerywanie” wywiadu
- Mniej informacji



Porównanie metod sondażowych

Kryterium	Wywiad osobisty	Poczta	Telefon
Koszty	wysokie	niskie	przeciętne
Odsetek odpowiedzi	wysoki	niski	wysoki
Kontrolowanie sytuacji, w której przeprowadzany jest wywiad	wysokie	niskie	przeciętne
Możliwość zbadania populacji rozproszonych na szerokim obszarze geograficznym	przeciętna	wysoka	przeciętna
Możliwość zbadania populacji heterogenicznych	wysoka	niska	wysoka
Zbieranie szczegółowych informacji	wysokie	przeciętne	przeciętne
Szybkość	niska	niska	wysoka

Źródło: C. Frankfort-Nachmias, D. Nachmias, Metody badawcze w naukach społecznych

Zadawanie pytań

- stwierdzenia i pytania (pomocna skala Likerta)
- pytania otwarte i zamknięte
- pytania jednoznaczne
- pytania podwójne
- respondenci muszą być w stanie udzielić odpowiedzi
- pytania krótkie, bez form przeczących

